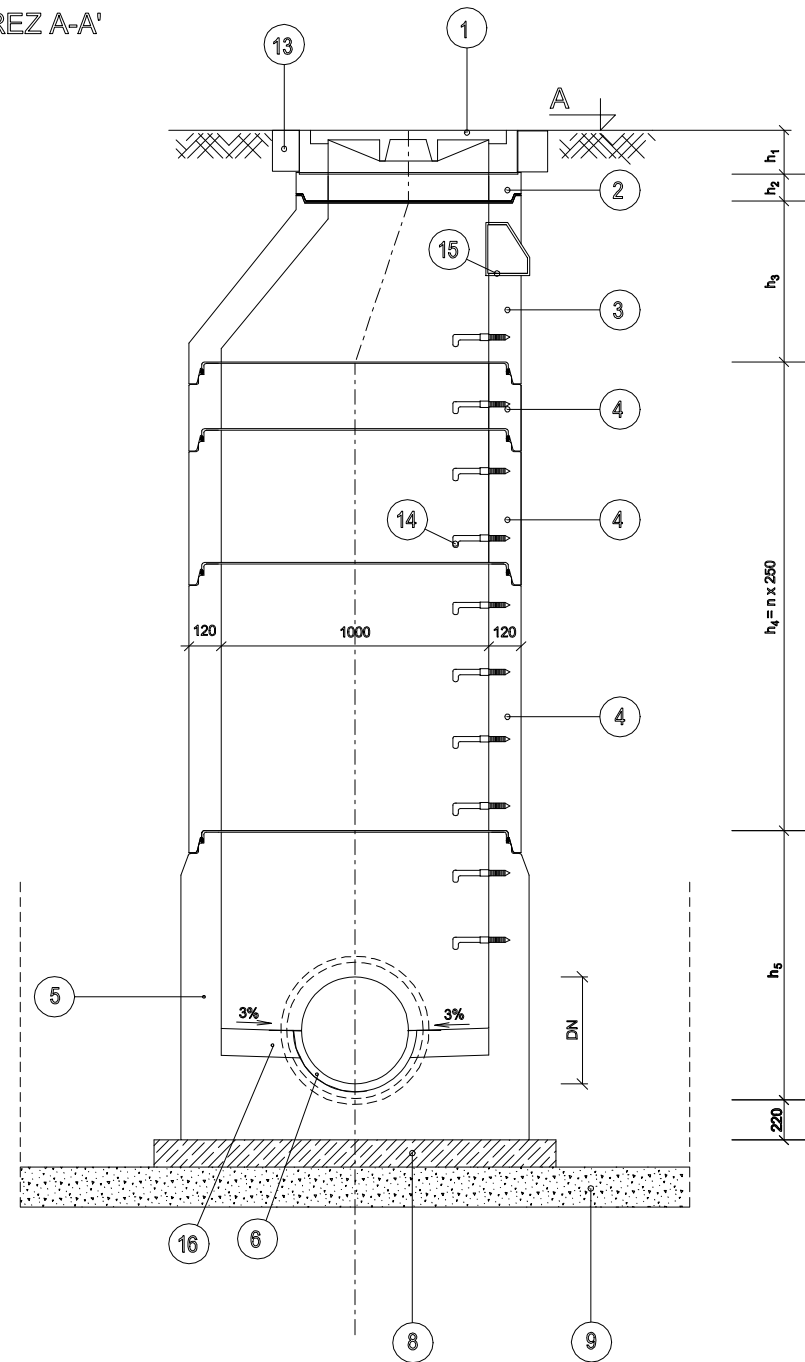
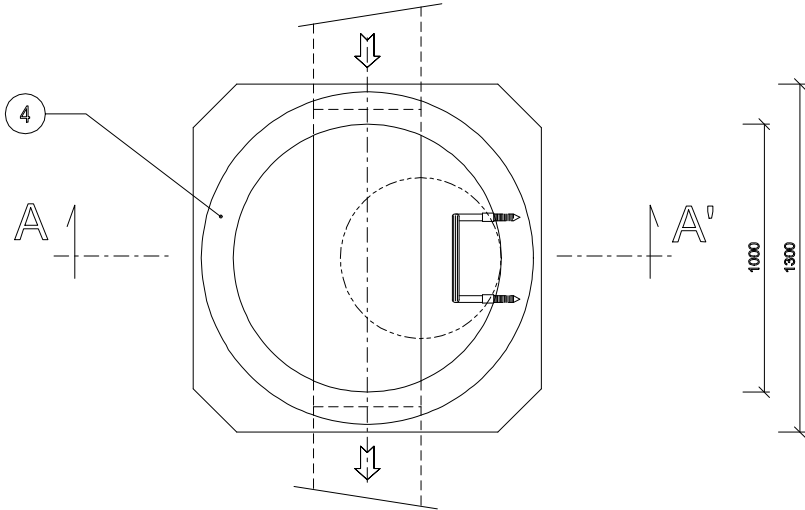


VZOROVÁ REVIZNÍ ŠACHTA DN1000

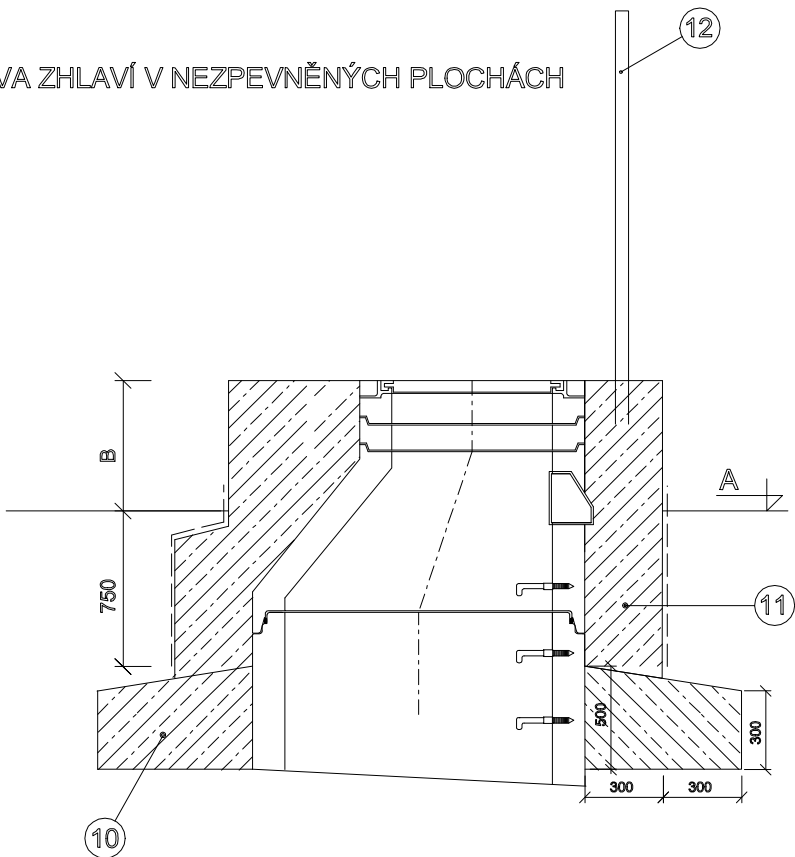
ŘEZ A-A'



PŮDORYS



ÚPRAVA ZHLAVÍ V NEZPEVNĚNÝCH PLOCHÁCH



LEGENDA:

- ① ŠACHTOVÝ POKLOP LITINOVÝ - STAVEBNÍ VÝŠKA H1 = 160 MM (PRO TŘ. D400 V POJÍŽDĚNÝCH PLOCHÁCH)
A H1 = 125 MM (PRO TŘ. B125 V NEZPEVNĚNÝCH PLOCHÁCH)
- ② VYROVNÁVACÍ PRSTENCE DN 625 DLE DIN 4034.1 STAVEBNÍ VÝŠKY H2 = 60, 80 A 100 MM
- ③ PŘECHODOVÁ SKRUŽ DN 1000/625 DLE DIN 4034.1 STAVEBNÍ VÝŠKY H3 = 580 MM
- ④ ŠACHTOVÁ SKRUŽ S HRDLEM DN 1000 DLE DIN 4034.1 STAVEBNÍ VÝŠKY H4 = 250, 500 A 1000 MM.
- ⑤ ŠACHTOVÉ DNO PREFABRIKOVANÉ DN 1000 DLE DIN 4034.1 STAVEBNÍCH VÝŠEK H5 = 600, 800, 1000 A 1200 MM
- ⑥ PŮLŽLÁBEK VÝŠKY ½ DN
- ⑧ PODKLADNÍ BETON C 12/15 TLOUŠTKY 10 CM
- ⑨ HUTNĚNÝ ŠTĚRKOPÍSKOVÝ PODSYP TLOUŠTKY 15 CM
- ⑩ ZÁKLAD PRO OBETONOVÁNÍ VSTUPNÍHO KOMÍNU NAD TERÉNEM
- ⑪ OBETONOVÁNÍ ZHLAVÍ ŠACHTY BETONEM C 25/30 XC3
- ⑫ ORIENTAČNÍ VÝTYČKA
- ⑬ ÚPRAVA RÁMU POKLOPU V KOMUNIKACI A V PARKU
- ⑭ ŽEBŘÍKOVÉ STUPADLO S PE POVLAKEM DLE DIN 19555-A-ST
- ⑮ KAPSOVÉ STUPADLO
- ⑯ HOUŽEVNATÝ BETON (S VLÁKNEM)

- A. ÚROVEŇ TERÉNU
- B. VÝŠKA POKLOPU NAD TERÉNEM V NEZPEVNĚNÝCH PLOCHÁCH: B = max. 500 MM

DOKUMENTACE PRO ÚZEMNÍ ROZHODNITÍ A STAVEBNÍ POVOLENÍ				PROJEKTANT	
ZODPOV. PROJEKTANT		HIP	VYPRACOVAL	KONTROLOVAL	
ING. VÍTĚZSLAV PRUŠA		ING. EVA TOMŠÍČKOVÁ	ING. EVA TOMŠÍČKOVÁ	ING. VÍTĚZSLAV PRUŠA	
MÍSTO STAVBY:	k.ú. SLAVÍKOVICE U JEMNICE				
KRAJ:	VYSOČINA				
OBJEDNATELÉ:	Obec Slavíkovice, č. p. 7, 67531 Jemnice				
NÁZEV STAVBY:				NÁZEV STAVBY:	
TECHNICKÁ INFRASTRUKTURA PRO SLAVÍKOVICE,				DATUM	
LOKALITA „NAD MLÝNEM“				listopad 2022	
NÁZEV OBJEKTU: SO-03 KANALIZACE DEŠŤOVÁ				FORMÁT	
				2xA4	
				ČÍSLO ZAKÁZKY	
				16/11/2022	
				MĚŘÍTKO	
NÁZEV VÝKRESU:				ČÍSLO PARÉ:	
VZOROVÉ REVIZNÍ ŠACHTY				ČÍSLO VÝKRESU:	
				D3.5	



AQUA-ING

Ing. Vítězslav Pruša
manž.Curieových 657
674 01 Třebíč

mob. 724 950 623
email: prusa@aqua-ing.cz